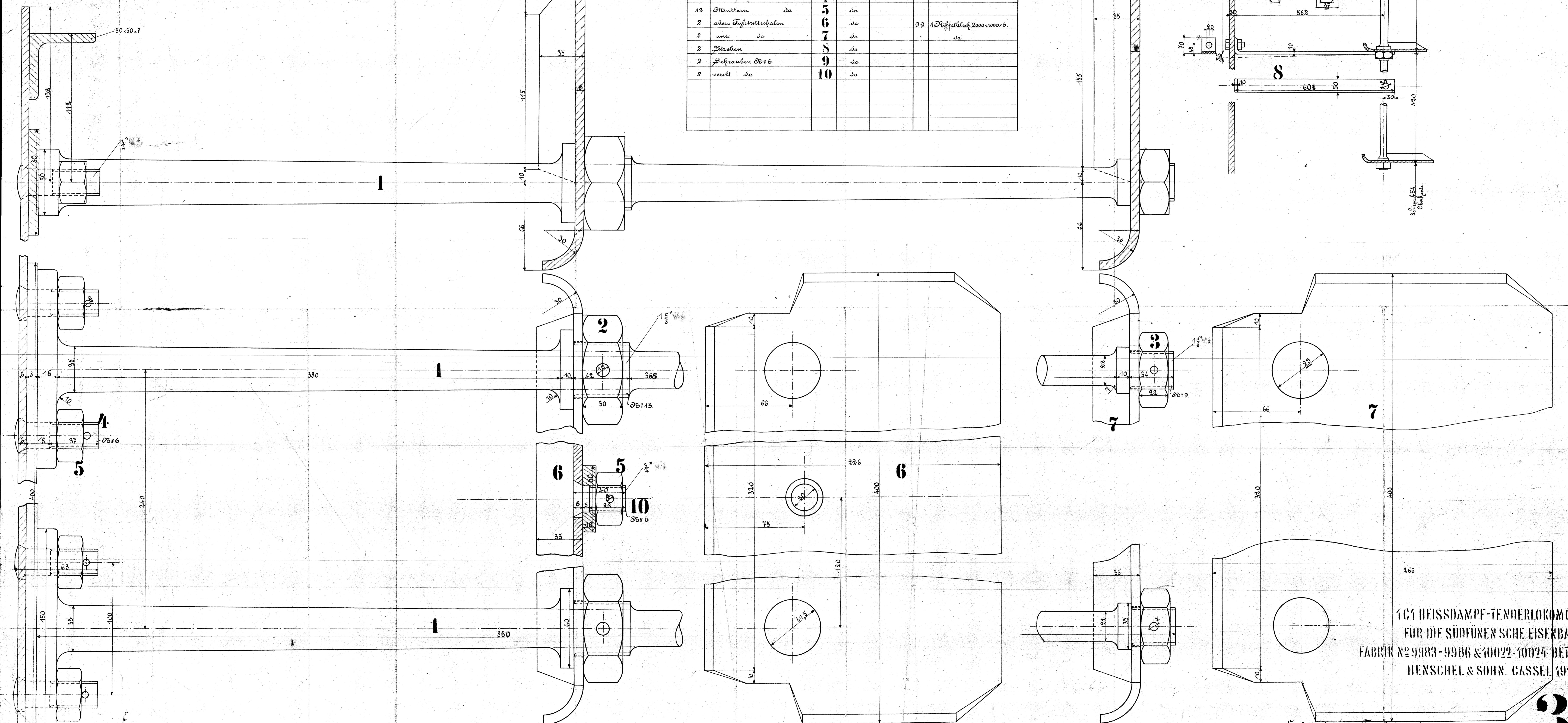


Ausführung für eine Lokomotive.					Material-Bestellung für eine Lokomotive.	
Stückzahl	Benennung	Nummer	Material	Bemerkung	Rechnung	Dimensionen und Modellzeichen
4	Fußtritt-Säulen	1	Flusseisen			
4	Muttern $\text{Ø} = 13$ mit Splinte	2	do			
4	do $\text{Ø} = 9$ do	3	do			
8	verskt. Schrauben $\text{Ø} = 6$	4	do			
12	Muttern do	5	do			
2	obere Fußtrittschalen	6	do		99	1 Diff. 1000-1000-6.
2	untere do	7	do			do
2	Streifen	8	do			
2	Schrauben $\text{Ø} = 6$	9	do			
2	verskt. do	10	do			



161 HEISSDAMPF-TENDERLOKOMOTIVE
 FÜR DIE SÜDFÜRENSCHE EISENBahn.
 FABRIK N^o 9983-9986 & 10022-10024 BETRIEBS N^o 1-7
 HENSCHEL & SOHN. CASSEL 1910.

Siemerz Inbetrieb.

